

McCORMICK DIGITAL POWER

YOU ARE THE ONE.



My McCormick



McCormick Farm



McCormick Fleet Management

Di serie sull'intera gamma, il pacchetto di avanzate applicazioni che aumentano efficienza operativa e redditività del tuo lavoro.

ONLY ONE.



Power
Technology



McCormick è un marchio di Argo Tractors S.p.A.



mccormick.it

BANCO DI PROVA
MF Beta 7370, per
una qualità ottimale

IMPRESSIONI DI GUIDA
Landini 6-135H,
davvero polivalente

ALLEVAMENTI
I nuovo carri
Kuhn Profile 2M

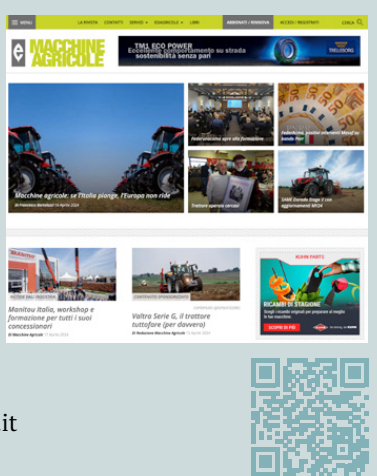
DOSSIER
Essiccazione artificiale
per un foraggio migliore



On line il nuovo sito

Il nuovo sito è entrato a far parte del network Edagricole con l'obiettivo di arricchire sempre di più l'offerta di contenuti tecnici e le novità della meccanizzazione agricola agli agricoltori, ai contoterzisti, ai concessionari, ai tecnici e a tutti gli operatori del settore.

Visita il nuovo sito ancora più moderno e studiato per rendere unica la tua esperienza anche da mobile al link <https://macchineagricolenews.edagricole.it>



Da CM 50 anni di innovazione continua

Mezzo secolo di presenza costante sul mercato è sempre un traguardo importante: per questo occorre celebrarlo adeguatamente. È il caso di CM, azienda romagnola leader nella progettazione e produzione di attrezzature per la movimentazione agricola e industriale, che proprio 50 anni fa, nel 1974, vedeva la luce grazie alla volontà dei suoi due soci fondatori, Domenico Calonaci e Gabriele Calini. Oggi CM è una realtà solida, gestita sempre dalla famiglia di Gabriele Calini, che produce oltre 1.500 macchinari all'anno e li esporta in 40 Paesi nel mondo, oltre che in Italia (che rappresenta ancora il cuore del business, con circa il 60% del fatturato): prodotti ormai noti agli operatori del settore, dagli elevatori idraulici per trattori agricoli alle attrezzature per carrelli elevatori, come i rovesciatori per bins. Un'impresa che guarda costantemente in avanti, non solo a livello produttivo e organizzativo, ma anche in termini di comunicazione, come testimonierà anche questa edizione di EIMA International, alla quale CM parteciperà con un proprio spazio espositivo (Padiglione 30, Stand B20). Sarà l'occasione per consolidare il

posizionamento sul mercato di CM. L'azienda si presenterà infatti con un nuovo logo aziendale che presto campeggerà su tutti i macchinari prodotti: un'immagine dal respiro internazionale, che anche attraverso la scelta cromatica vuole enfatizzare avanguardia tecnologica e costante ricerca dell'innovazione, ovvero i driver che ne guidano lo sviluppo nei due settori in cui opera, quello agricolo e quello industriale. Nella foto Antonella Babini, alla guida di CM con Martina Calini.



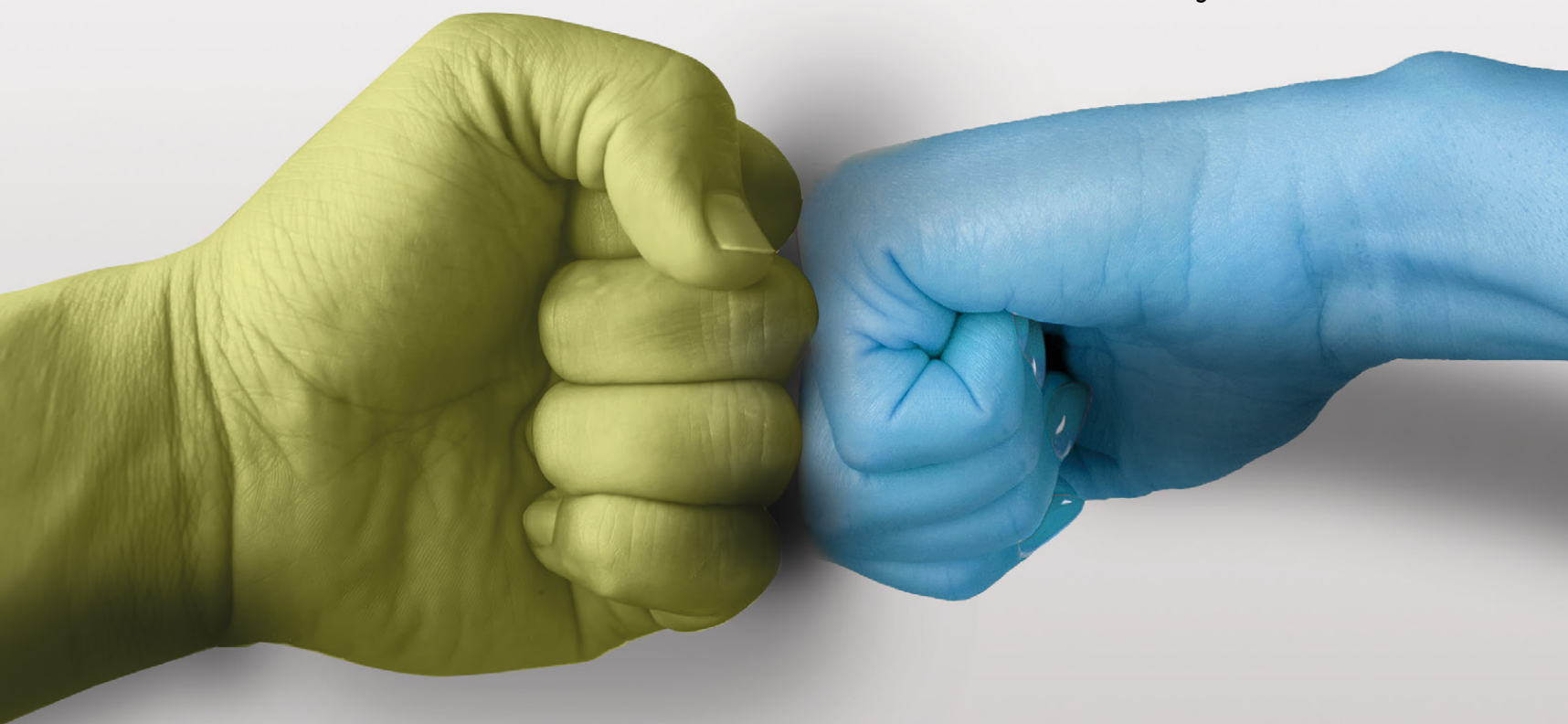
Da Teco Le cinghie Pro Rope, prestazioni e affidabilità

Le cinghie Pro Rope®, prodotte e distribuite da TECO Spa, si distinguono per la loro elevata affidabilità, efficienza e resistenza: prodotte con materiali di qualità superiore e tecnologie avanzate, le cinghie Pro Rope® hanno una struttura tecnica composta da tre elementi principali per garantire lunga durata e prestazioni ottimali. Il cuore della cinghia Pro Rope® è costituito da un rinforzo interno (detto corda o trefolo) in acciaio o fibra aramidica che, oltre ad assicurare - al pari del Kevlar - una resistenza straordinaria alla trazione, consente alla cinghia di sopportare carichi intensi senza subire allungamenti o deformazioni (tipici delle cinghie di bassa qualità). Composto da gomma naturale o sintetica, lo strato intermedio delle cinghie Pro Rope® è progettato, oltre che per migliorare l'aderenza tra la cinghia e la puleggia al fine di assorbire urti e vibrazioni, anche per ridurre il rischio di slittamenti. Il rivestimento esterno delle cinghie Pro Rope®, invece, è realizzato con materiali altamente resistenti agli agenti atmosferici, agli oli e ai prodotti chimici tipici dell'agricoltura e trattato con composti speciali che migliorano la resistenza all'abrasione e al calore, rendendo le cinghie adatte anche ad ambienti di lavoro polverosi o umidi. Le caratteristiche tecniche delle cinghie Pro Rope®, prodotte da TECO Spa., offrono una soluzione specifica e versatile al tempo stesso per molte macchine del settore agricolo. Utilizzate anche nei sistemi di raffreddamento e ventilazione (es. azionamento dei ventilatori nei radiatori dei trattori e delle mietitrebbie), le cinghie Pro Rope® consentono di dissipare correttamente e con continuità il calore, eliminando eventuali surriscaldamenti del motore anche in condizioni ambientali estreme. Grazie alla loro resistenza alle sollecitazioni meccaniche e alla pressione, inoltre, le cinghie Pro Rope® assicurano una prestazione continua e sicura delle pompe di sollevamento nei sistemi idraulici di molte attrezzature agricole. Facili da installare e da mantenere, le cinghie Pro Rope® riducono la necessità di eventuali interventi di manutenzione, tensionamento e di sostituzione.



Mo... Women's power

"When you need to elevate your standards, you need both **strength** and **intuition**. Why choose?"



EXCELLENCE IN MOTION



C.M. srl
Lugo (RA) - Italy
www.cm-elevatori.it



Hall 30 - Stand B20